

ABC TREPPEN

Meisterbetrieb



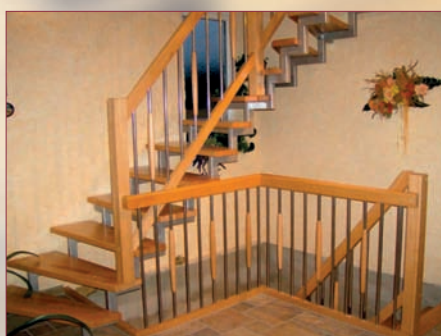
STAHLTREPPEN, HOLZTREPPEN, BALKONE & FENSTER, AUSSENTREPPEN, ZÄUNE & TORE

WIR ERSTELLEN IHNEN GERN EIN UNVERBINDLICHES UND KOSTENFREIES ANGEBOT!



**UNSERE
KERNÖFFNUNGSZEITEN:
DIENSTAGS UND DONNERSTAGS
09.00 – 17.00 UHR
TERMINE GERN NACH
VEREINBARUNG!**

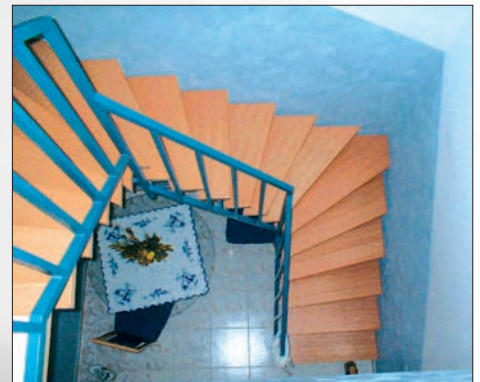
**KONTAKT:
MAX-LADEMANN-STR. 4
06128 HALLE (SAALE)
TELEFON: 0345 / 977 37 445
E-MAIL: INFO@ABC-TREPPEN.DE**



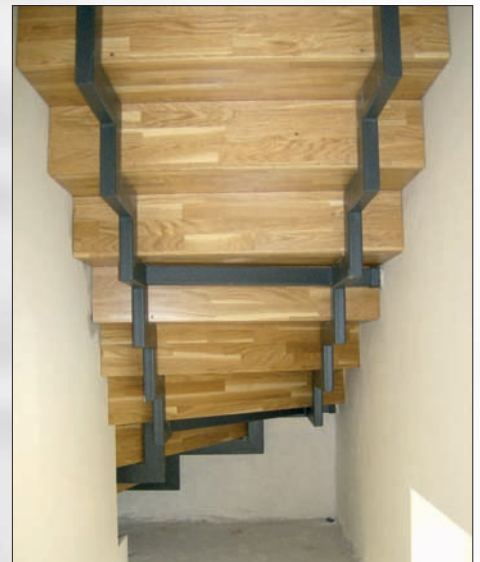
Harfentreppen sind seit Jahren im Wohnhaus- und Industriebau verbreitet. Viele unterschiedliche Versionen, Stufenarten und Handläufe machen die Harfentreppe universell und sehr vielseitig. Sie haben nahezu unbegrenzte Gestaltungsmöglichkeiten.



Segmentharfentreppe



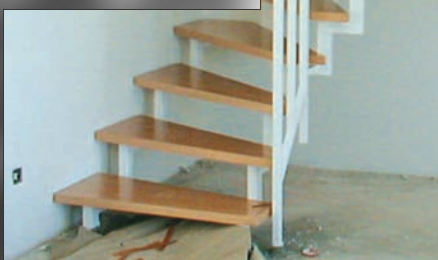
2 1/4 gewandelt, Buche hell



Tritt- und Setzstufen in Eiche, Abstellraum unter der Treppe



mit Katze



Segmentharfe mit Buchestufen



raumsparende Harfentreppe



Austritt im Dachgeschoss

Harfentreppen zeichnen sich durch leichte, nicht wuchtige Konstruktion aus. Das zeitlose Schutzgeländer fügt sich sehr transparent in jedes Haus ein.



Segmentharfe mit zusätzlich aufgesetztem Handlauf



Harfentreppe RAL edelstahloptik lackiert, Stufen gebeizt



geschlossene Treppe als Abstellraum



abgehangene Harfentreppe

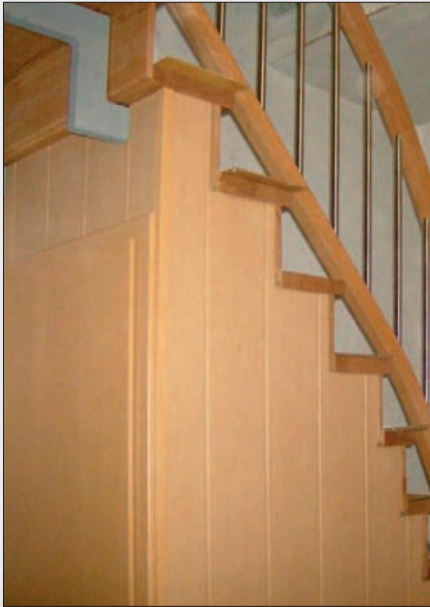


Segmentharfentreppe



Harfentreppe mit aufgesetztem Handlauf

Zweiholmtreppen strahlen zeitlose Eleganz und Leichtigkeit aus. Die aufwendige, stabile Konstruktion schließt das mitlaufende Gelände ein und verleiht diesen Treppen einen repräsentativen Charakter für den anspruchsvollen Geschmack.



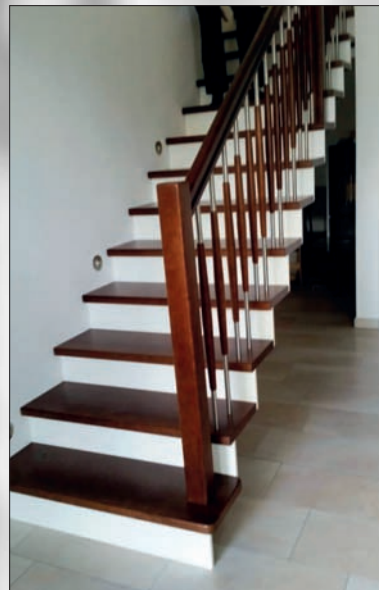
EG-Zweiholmtreppe, Tritt und Setzstufen, seitliche Verkleidung und Tür zum Keller



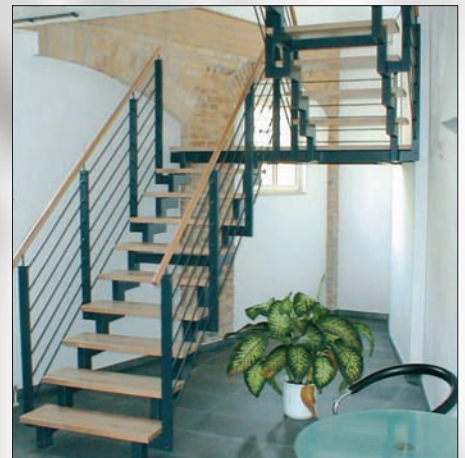
Zweiholmtreppe mit Glasstufen und Rellingeländer in Edelstahl



OG-Zweiholmtreppe, offen mit Holzgeländer und Edelstahlstäben



Zweiholmtreppe geschlossen, Stufen und Holzgeländer lackiert & gebeizt



mit Buche-Stufen und Geländer Modell Ankerhof



Zweiholmtreppe mit EdelstahlrelingeländerZH V2A Geländer



Zweiholmtreppe, Stahl RAL weiß lackiert, Trittstufen in Eiche, Setzstufen weiß lackiert, Holzgeländer mit Schwanenhals, Stäbe in Stufen gebohrt

Zweiholmtreppen

Zweiholmtreppen – Durch die freitragende Unterkonstruktion sind der Gestaltungsmöglichkeit der Geländer keine Grenzen gesetzt. Bis hin zum Edelstahlseil.



Zweiholmtreppe, Stahl RAL lackiert, Granitstufen



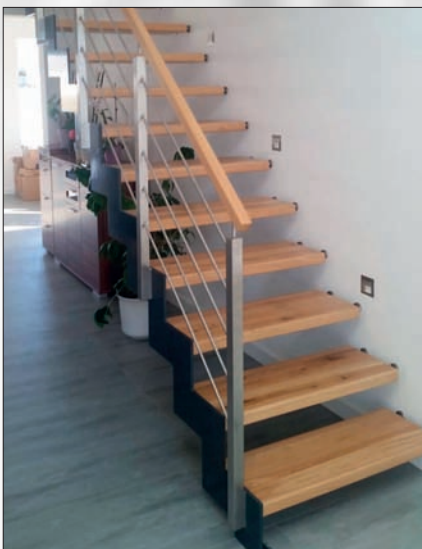
Zweiholmtreppe geschlossen, Stufen Buche multiplex, Setzstufen weiß lackiert, Edelstahlgeländer mit Glasfüllung



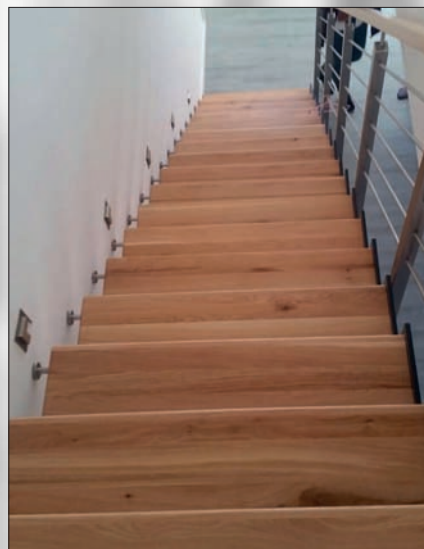
Stahlwangen Edelstahloptik lackiert, mit Granitstufen und Edelstahlgeländer



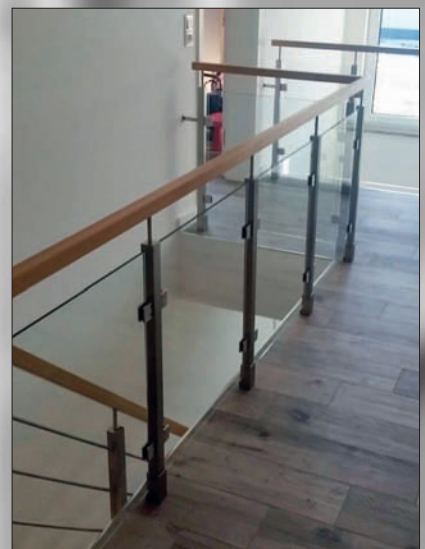
Zweiholmtreppe geschlossen zum Keller mit Naturstein, Relinggeländer aus Edelstahl



Flachstahlwangentreppe kombiniert mit gebolzten Stufen und Edelstahlgeländer



gebolzte Stufen in Wildeiche



Galeriegeländer in Edelstahl mit Glasfüllung

Zweiholmtreppen

Außentreppen werden aus verzinkten Stahlunterkonstruktionen angefertigt. Aufgrund der bruchsicheren und rutschfesten Granitstufen ist die Langlebigkeit der Treppen nicht zu übertreffen. Besonders praktisch sind die abschraubbaren Treppengeländer.



Außentreppe mit Holzbelag



Fluchttreppe, Europa-Gymnasium Gommern



Fluchtspindeltrappe



Spindeltrappe – Lichtgitterroststufen



geflamter Granitbelag Rosa-Beta 3 cm



3/4 gewandelt



beidseitiges Geländer u. Raucherinsel



Außentreppen mit Zwischenpodeste

Außentreppe sind sowohl mit witterungsbeständigen Holzstufen, Lichtgitterroststufen oder Stein­stufen lieferbar. Die Verzinkung garantiert höchste Lebensdauer.



Außentreppe pulverbeschichtet mit Granitstufen



Außentreppe mit Sonderstäben und Granitstufen 8 cm stark



Außentreppe verzinkt mit Terrassengeländer



Außentreppe verzinkt mit Balkonpodest

Außentreppe



Wangenspindeltreppe RAL weiß lackiert



Außenspindel verzinkt, gekantete Blechstufen



Eleganzspindel, Ahorn mit Edelstahlgeländer

Spindeltreppen

Ganzholztreppe werden mit hoher handwerklicher Präzision hergestellt und sind Treppentechnik bis ins Detail. Der lebendige Naturwerkstoff Holz bringt eine angenehme, behagliche Atmosphäre in Ihr Haus.



Bolzentreppe Buche, Edelstahlstäbe



Buche, Geländer Holz-Edelstahl, Doppelrundhandlauf, Rundpfosten



Buche geschlossen



aufgesattelte blaue Treppe



Bolzentreppe weiß lackiert, Geländer mit Edelstahlstäben



geschlossene Treppe, Ahorn mit Schwanenhals



Bolzentreppe mit Wandwange, Brettspfosten & Edelstahlstäben



eingestemmte Buchetreppe, mitlaufende Edelstahlstäbe

Massivholztreppe

Ganzholztreppen sind sowohl als Bolzentreppen, Wangentreppen in offener oder geschlossener Ausführung lieferbar. Sie sind in jedem RAL-Ton oder Naturton (z.B. Kiefer, Buche, Esche, Eiche, Ahorn, Birke, Nussbaum) erhältlich



Galeriegeländer mit Deckenblende



Bolzentreppe dunkel gebeizt, Geländer mit Edelsahlstäben



Buchentreppe mit beidseitiger Blockstufe und Krümmling



Massivholztreppe eingestemmt-aufgesattelt, Relinggeländer Edelstahl



Bolzentreppe nussbaum gebeizt, Stäbe weiß lackiert



Treppe Esche-weiß mit Brüstungsgeländer

Massivholztreppen

Scholletreppen werden zum Ausbau von Siedlungshäusern in den verschiedensten Formen verwendet um zum Beispiel Dachgeschosse als Wohnfläche mit nutzen zu können sowie die Treppe als Blickfang und gestalterisches Element einzusetzen.



geschlossene Treppe, Kiefer-Buche, EG



Buche und deckend weiß lackiert



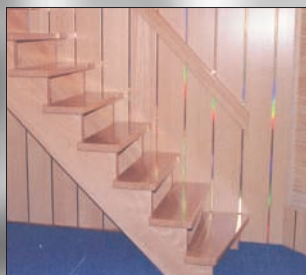
Buche hell, OG, modern mitlaufende Edelstahlstäbe



Obergeschossstreppe, Kiefer-Buche



Buche, EG, offen, gedreht



Buche, KG aufgesattelt



Holzstreppe gebeizt. Brüstungs-
geländer unter Wange geführt



Erdgeschoss, Edelstahloptik mit Buchestufen
und schrägen Antritt



OG – mit modernem Edelstahlgeländer

Scholletreppen können von unserem geschulten Fachpersonal weitestgehend staub- und schmutzfrei, auch über drei Etagen, an einem Tag ausgetauscht werden. Dabei wird durch technische Änderungen der Laufkomfort im Vergleich zur alten Treppe wesentlich verbessert. Und stellt nicht nur preislich eine echte Alternative zur Sanierung dar.



KG – Edelstahloptik mit wandseitigem Handlauf



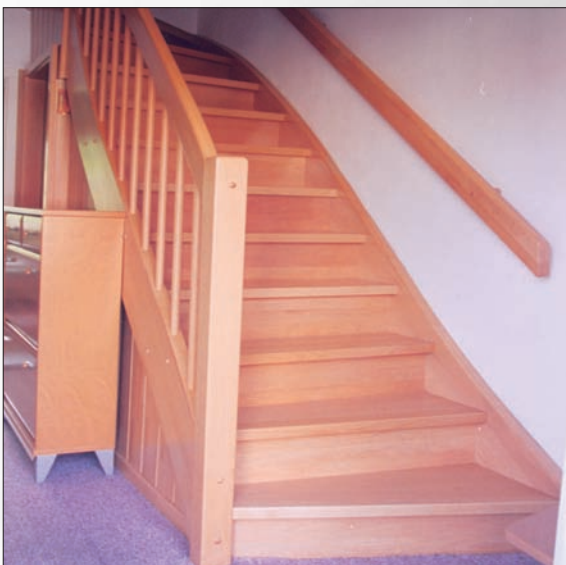
OG – Buchentreppe mit Einlage



EG – offene Treppe mit Brüstungsgeländer unter Wange



OG – platzsparende Harfentreppe



EG – geschlossene, zeitlose Buchentreppe



Buchentreppe mit seitlicher Verkleidung und Tür vor KG

Balkonanlagen, Zäune und Tore



Balkonanlage, KDI-Holz (wetterbeständig)



Balkonanlage, Granit mit Sichtschutz



Balkon, Stahl mit Plattenbelag



modern Trespa



freitragendes Schiebetor mit E-Antrieb



Tor weiß, pulverbeschichtet, zeitlos, schlicht



Tor mit Holzfüllung und integrierten Briefkästen



Tor pulverbeschichtet mit Kömpanfüllung



Tor mit Kömpanfüllung und integriertem Briefkasten



Betonzaun